

**STOROSIOS ŽARNOS PIKTYBINIS NAVIKAS
SVEIKATOS PRIEŽIŪROS PASLAUGŲ TEIKIMO SCHEMA**

Informacija apie storosios žarnos vėžio profilaktiką
(visuomenės sveikatos biuras, šeimos gydytojas)

Vyrai ir moterys, kurie turi su virškinimo sistema susijusių nusiskundimų sveikata

Pirmines ambulatorines asmens sveikatos priežiūros paslaugas teikianti įstaiga, šeimos gydytojas
Įvertinama sveikatos būklė, jei reikia, siunčiama gydytojo specialisto konsultacijai

Neturintys nusiskundimų vyrai ir moterys nuo 50 iki 74 metų

Pirmines ambulatorines asmens sveikatos priežiūros paslaugas teikianti įstaiga, šeimos gydytojas
Informuojama apie slapto kraujavimo (iFOBT) tyrimą, jo rezultatų reikšmę
Atliekamas iFOBT tyrimas, įvertinami jo rezultatai

iFOBT (+)

iFOBT (-)

Siuntimas gydytojo gastroenterologo ar gydytojo endoskopuotojo ar abdominalinės chirurgijos gydytojo konsultacijai
Šeimos gydytojas nurodo asmens sveikatos priežiūros įstaigas, teikiančias ambulatorines gydytojo gastroenterologo, gydytojo endoskopuotojo, abdominalinės chirurgijos gydytojo paslaugas, gali užregistruoti konsultacijai
Asmens sveikatos priežiūros įstaigą ir gydytoją teisės aktu nustatyta tvarka pasirenka pacientas

Vizitas pas šeimos gydytoją po 2 metų

Gydytojo gastroenterologo ar gydytojo endoskopuotojo konsultacija
Atliekama kolonoskopija (taikant arba netaikant nejautrą), jei randama pakitimų – paimama biopsinė medžiaga

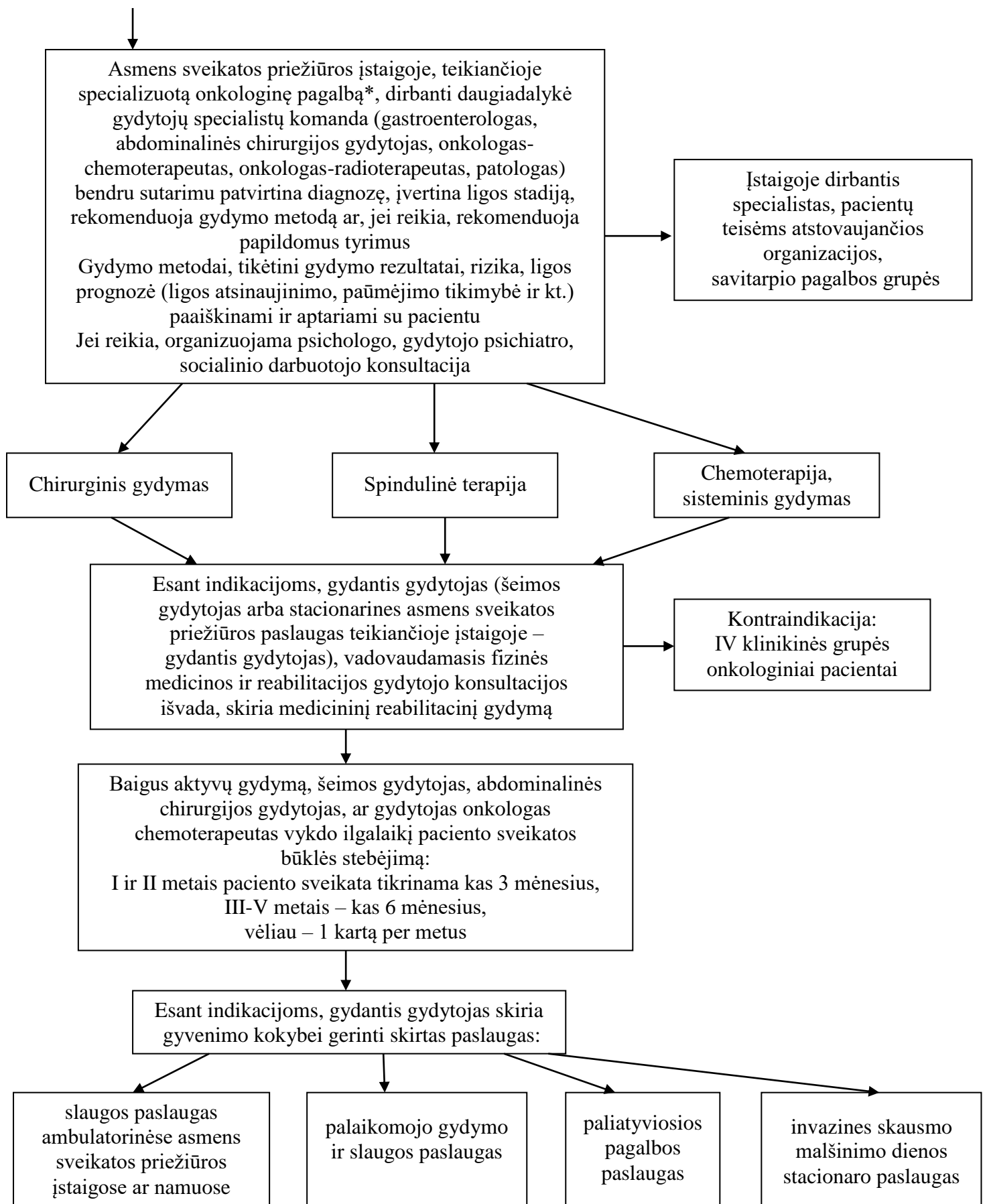
Biopsijos medžiagos histologinis ištyrimas, jos rezultatų įvertinimas

Storosios žarnos piktybinis navikas

Storosios žarnos nepiktybinis navikas

Kita storosios žarnos liga

Jei reikia, skiriamas gydymas, duodamas siuntimas kito gydytojo specialisto konsultacijai, paaiškinama storosios žarnos ligų profilaktika
Parengiamas atsakymas siuntusiam gydytojui



*Specializuotą onkologinę pagalbą teikianti asmens sveikatos priežiūros įstaiga – sveikatos priežiūros įstaiga, kurioje teikiamos gydytojo onkologo chemoterapeuto ir (ar) gydytojo onkologo radioterapeuto paslaugos (Nacionalinis vėžio institutas, VšĮ Vilniaus universiteto ligoninės Santariškių klinikos, Lietuvos sveikatos mokslų universiteto ligoninė VšĮ Kauno klinikos, VšĮ Klaipėdos universitetinė ligoninė, VšĮ Respublikinė Šiaulių ligoninė, VšĮ Respublikinė Panevėžio ligoninė).

Pastaba. Sprendimus dėl konkrečiai pacientei reikalingų diagnostikos ir gydymo procedūrų, atsižvelgdamas į jos sveikatos būklę, įtariamą ar nustatytą diagnozę, ligos eigą, taikytą gydymą ir kt., pagal Lietuvos Respublikoje galiojančius teisės aktus ir savo kompetenciją priima gydantis gydytojas.